



О порядке взаимодействия Юго-Восточной железной дороги с представителями  
внешней инновационной среды и актуальных запросах на инновации

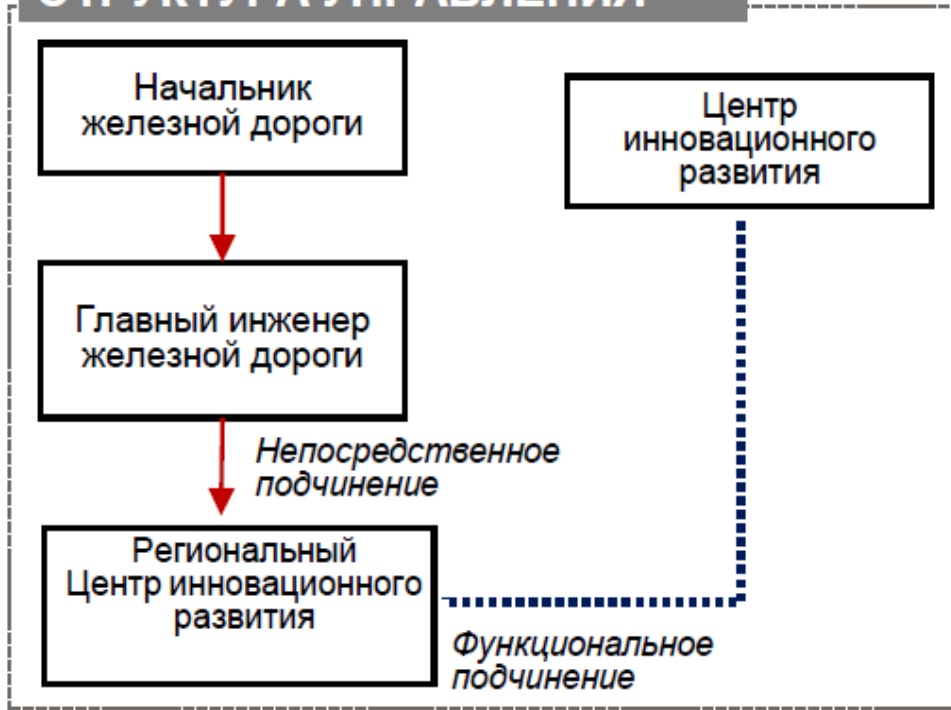
Начальник Юго-Восточного центра инновационного развития

Мальцев Владимир Владимирович

23 марта 2022 г.



## СТРУКТУРА УПРАВЛЕНИЯ



## ОСНОВНЫЕ ЦЕЛИ И ЗАДАЧИ

**ПОВЫШЕНИЕ АКТИВНОСТИ РАБОТНИКОВ В ЧАСТИ ИННОВАЦИОННОГО РАЗВИТИЯ КОМПАНИИ**

**РАЗВИТИЕ ИННОВАЦИОННОЙ СРЕДЫ ДЛЯ ФОРМИРОВАНИЯ ПОТОКА ИННОВАЦИОННЫХ ПРОЕКТОВ**

**РАЗВИТИЕ СОТРУДНИЧЕСТВА С СУБЪЕКТАМИ РЕГИОНАЛЬНОЙ ИННОВАЦИОННОЙ ИНФРАСТРУКТУРЫ И ВНЕШНИМИ ПАРТНЕРАМИ**

**ФОРМИРОВАНИЕ ВЕРТИКАЛИ УПРАВЛЕНИЯ ИННОВАЦИОННОЙ ДЕЯТЕЛЬНОСТЬЮ ОАО «РЖД»**

**СОЗДАНИЕ ИСПЫТАТЕЛЬНЫХ ПОЛИГОНОВ ДЛЯ ВОСТРЕБОВАННЫХ В КОМПАНИИ ВНЕШНИХ ИННОВАЦИОННЫХ РЕШЕНИЙ ПО РАЗЛИЧНЫМ НАПРАВЛЕНИЯМ**

# Об организации работы региональной инновационной площадки Юго-Восточной железной дороги

38  
ПОДРАЗДЕЛЕНИЙ



59  
ЗАПРОСОВ НА  
ИННОВАЦИИ



## ОСНОВНЫЕ ФУНКЦИИ

ПРОВЕДЕНИЕ МЕРОПРИЯТИЙ ПО  
ПРИВЛЕЧЕНИЮ ВНЕШНИХ  
ИННОВАЦИОННЫХ ПРОЕКТОВ

ОРГАНИЗАЦИЯ РАССМОТРЕНИЯ  
ИННОВАЦИОННЫХ ПРОЕКТОВ  
(предложений)

ПОЛНОЕ СОПРОВОЖДЕНИЕ  
ПРОЕКТОВ НА ВСЕХ СТАДИЯХ  
(кураторство)

ВЗАИМОДЕЙСТВИЕ С ВНЕШНЕЙ  
ИННОВАЦИОННОЙ СРЕДОЙ

ПРОВЕДЕНИЕ ОБУЧАЮЩИХ  
МЕРОПРИЯТИЙ ИННОВАЦИОННОЙ  
НАПРАВЛЕННОСТИ

ВЫЯВЛЕНИЕ РЕЗУЛЬТОВ  
ИНТЕЛЕКТУАЛЬНОЙ ДЕЯТЕЛЬНОСТИ  
(внутренние инновации)

**ВНЕШНЯЯ ИННОВАЦИОННАЯ СРЕДА**



**РЕГИОНАЛЬНАЯ ИННОВАЦИОННАЯ ПЛОЩАДКА**



## Единое окно инноваций

Создано для приема инновационных перспективных предложений, которые могут быть применены в интересах ОАО "РЖД".

Система одного окна обеспечивает прием инновационных предложений и их последующее рассмотрение специалистами ОАО "РЖД". Предложения могут поступать как от физических, так и от юридических лиц различных организационно-правовых форм.

**ПОДАТЬ ПРЕДЛОЖЕНИЕ**

<https://eoi.rzd.ru>

## Открытые запросы

🕒 Подача предложений до 22.02.2022



**Оптимизация построения масштабных планов, профилей путей, измерения объемов грузов на производственных базах путевых и опытных путевых машинных станций**

**ПОДРОБНЕЕ**

# Порядок взаимодействия подразделений ОАО «РЖД» и заявителей в процессе реализации инновационных проектов

**ЗАЯВИТЕЛЬ**

**ПОСТУПЛЕНИЕ ОТ ВНЕШНЕЙ СРЕДЫ (ЗАЯВИТЕЛЕЙ)  
ИННОВАЦИОННОГО ПРЕДЛОЖЕНИЯ**

**ОАО «РЖД», ЗАЯВИТЕЛЬ**

**РАССМОТРЕНИЕ ПРЕДЛОЖЕНИЯ,  
ВЗАИМОДЕЙСТВИЕ С ЗАЯВИТЕЛЕМ**

**ОАО «РЖД», ЗАЯВИТЕЛЬ**

**СОСТАВЛЕНИЕ ДОРОЖНОЙ КАРТЫ РЕАЛИЗАЦИИ  
ИННОВАЦИОННОГО ПРОЕКТА**

**ОАО «РЖД», ЗАЯВИТЕЛЬ**

**ИСПЫТАНИЕ ПРОЕКТА И ПРИНЯТИЕ РЕШЕНИЯ О  
ДАЛЬНЕЙШЕМ **ВНЕДРЕНИИ** ПРОЕКТА (ФИНАНСИРОВАНИЕ)**

**ОАО «РЖД», ЗАЯВИТЕЛЬ**

**ТИРАЖИРОВАНИЕ ИННОВАЦИОННОГО ПРОЕКТА В ОАО «РЖД»**

**ПРОГРАММА ПОДДЕРЖКИ  
ИННОВАЦИЙ**

**ВЗАИМОДЕЙСТВИЕ С  
РЕГИОНАЛЬНЫМИ ФОНДАМИ  
СОДЕЙСТВИЯ ИННОВАЦИЯМ,  
ВЕНЧУРНЫМИ ФОНДАМИ**

**РАЗЛИЧНЫЕ ПАРТНЕРСКИЕ  
ПРОГРАММЫ**

**ЭКСПЕРТИЗА  
ИННОВАЦИОННЫХ И  
СТАРТАП-ПРОЕКТОВ**

**УЧАСТИЕ В КОРПОРАТИВНОМ  
АКСЕЛЕРАТОРЕ И СИСТЕМЕ  
ФИНАНСИРОВАНИЯ  
ИННОВАЦИИ**

**ПРЕДОСТАВЛЕНИЕ  
ИНФРАСТРУКТУРЫ ДЛЯ  
ИСПЫТАНИЙ  
ИННОВАЦИОННОЙ  
ПРОДУКЦИИ**

# Спасибо за внимание!

Юго-Восточная железная дорога – филиал ОАО «РЖД»

Юго-Восточный центр инновационного развития

394036, Россия, Воронежская область, г. Воронеж, ул. Кольцовская, д. 4  
тел. 8-473-265-89-57, 8-920-246-19-43

E-mail: [MalcevVV@serw.ru](mailto:MalcevVV@serw.ru)